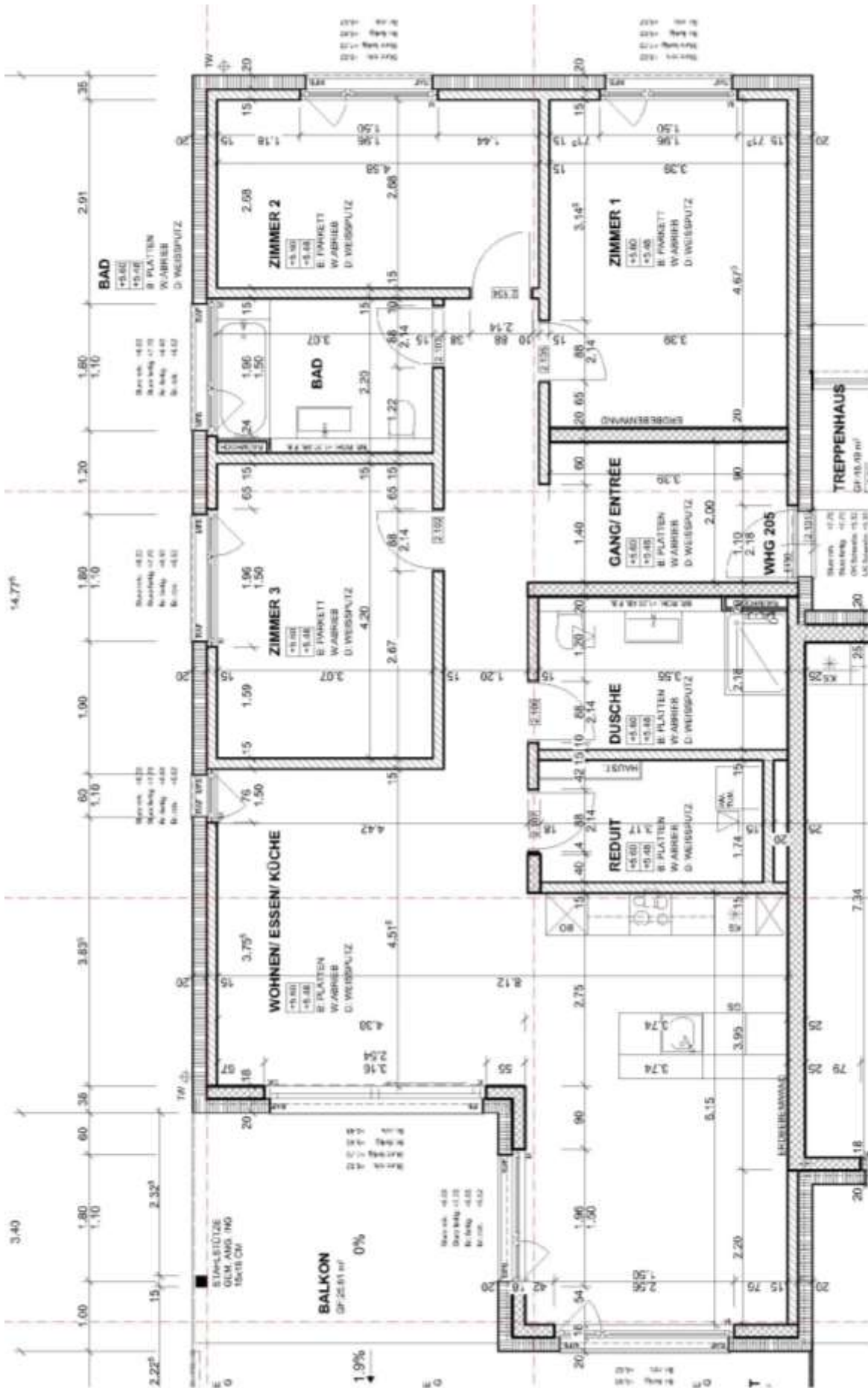


**Erstvermietung 4½-Zimmer Wohnungen  
005 / 105 / 205  
Sagiweg 2, 5722 Gränichen**





NEUBAU MPH + DWF, GRÄNICHEN, STZ2, GRÄNICHEN  
LEUTWYLER & SANDKÖFER AG, CHIFFRE D'ORFSTR. 6, 5004 SUHR  
**WOHNUNG 205** 1:50  
DAT: 20.11.2019, REV.: GEZ. M.Z

## Eingangsbereich



## Küche







## Badezimmer



## Schlafzimmer



## Balkon



### **Wohnung 005 Erdgeschoss**

- Raumhöhe 242 cm
- 119 m<sup>2</sup> Nettofläche
- 27 m<sup>2</sup> gedeckter Sitzplatz mit Reduit
- 94 m<sup>2</sup> Grünfläche
- 10 m<sup>2</sup> Abstellraum im 2.UG

Mietpreis pro Monat exkl. Fr. 2'420.-

### **Wohnung 105 1.Obergeschoss**

- Raumhöhe 242 cm
- 119 m<sup>2</sup> Nettofläche
- 27 m<sup>2</sup> gedeckter Balkon mit Reduit
- 10 m<sup>2</sup> Abstellraum im 2.UG

Mietpreis pro Monat exkl. Fr. 2'280.-

### **Wohnung 205 2.Obergeschoss**

- Raumhöhe 254 cm
- 119 m<sup>2</sup> Nettofläche
- 27 m<sup>2</sup> gedeckter Balkon mit Reduit
- 10 m<sup>2</sup> Abstellraum im 2.UG

Mietpreis pro Monat exkl. Fr. 2'280.-

Nebenkosten pro Monat Fr. 250.-

Bis zum 31.12.2020 schenken wir Ihnen die Nebenkosten!

Einstellhallenplatz im 2.Untergeschoss

Mietpreis pro Monat Fr. 125.-

### **Beratung / Vermittlung**

Märki AG Immobilien und Treuhand

Lochgasse 18

5722 Gränichen

062 855 80 80

mail@maerki-i-t.ch

Frau Nadine Mader